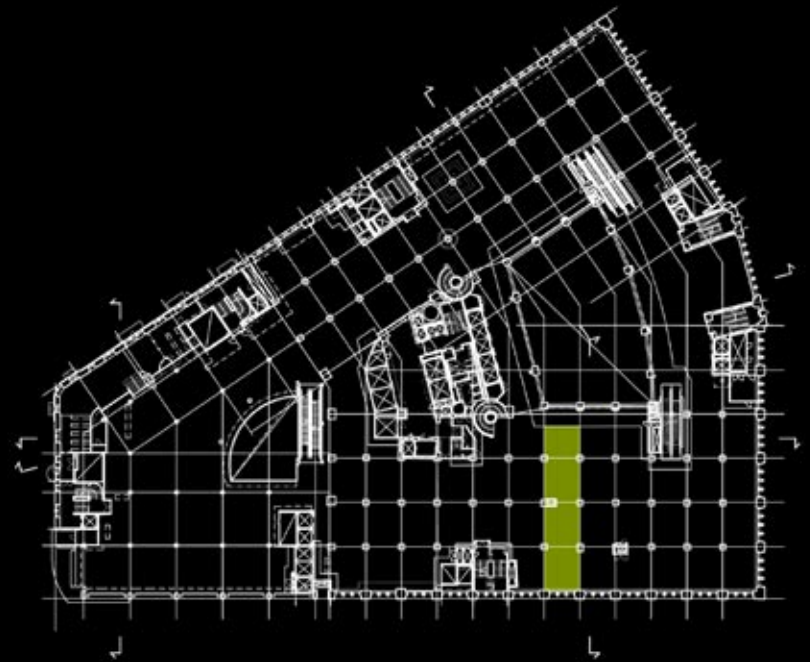
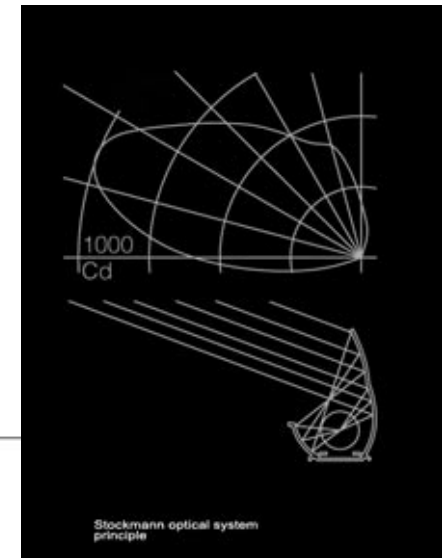
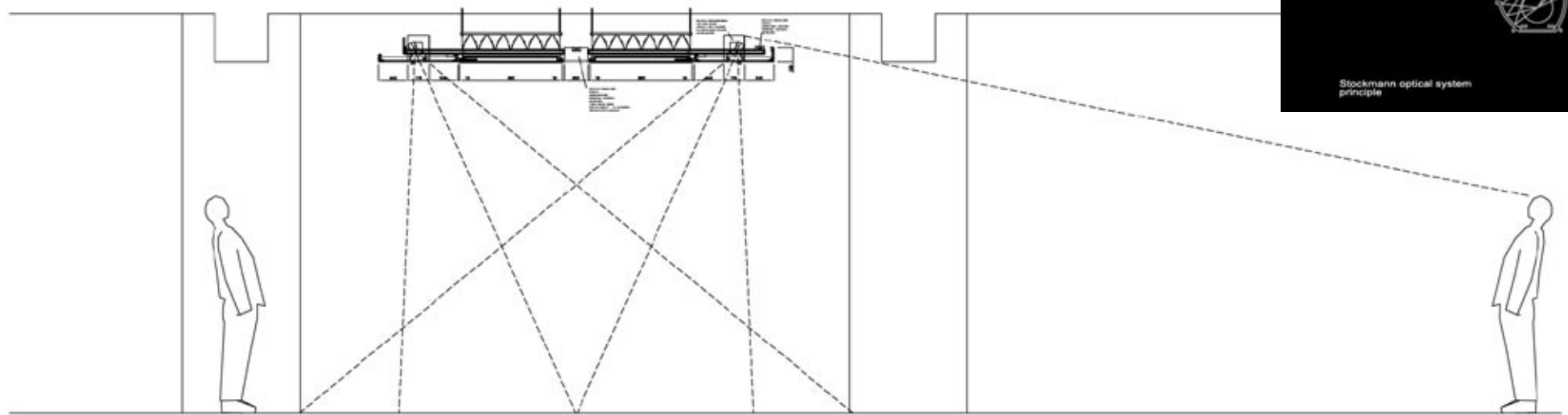


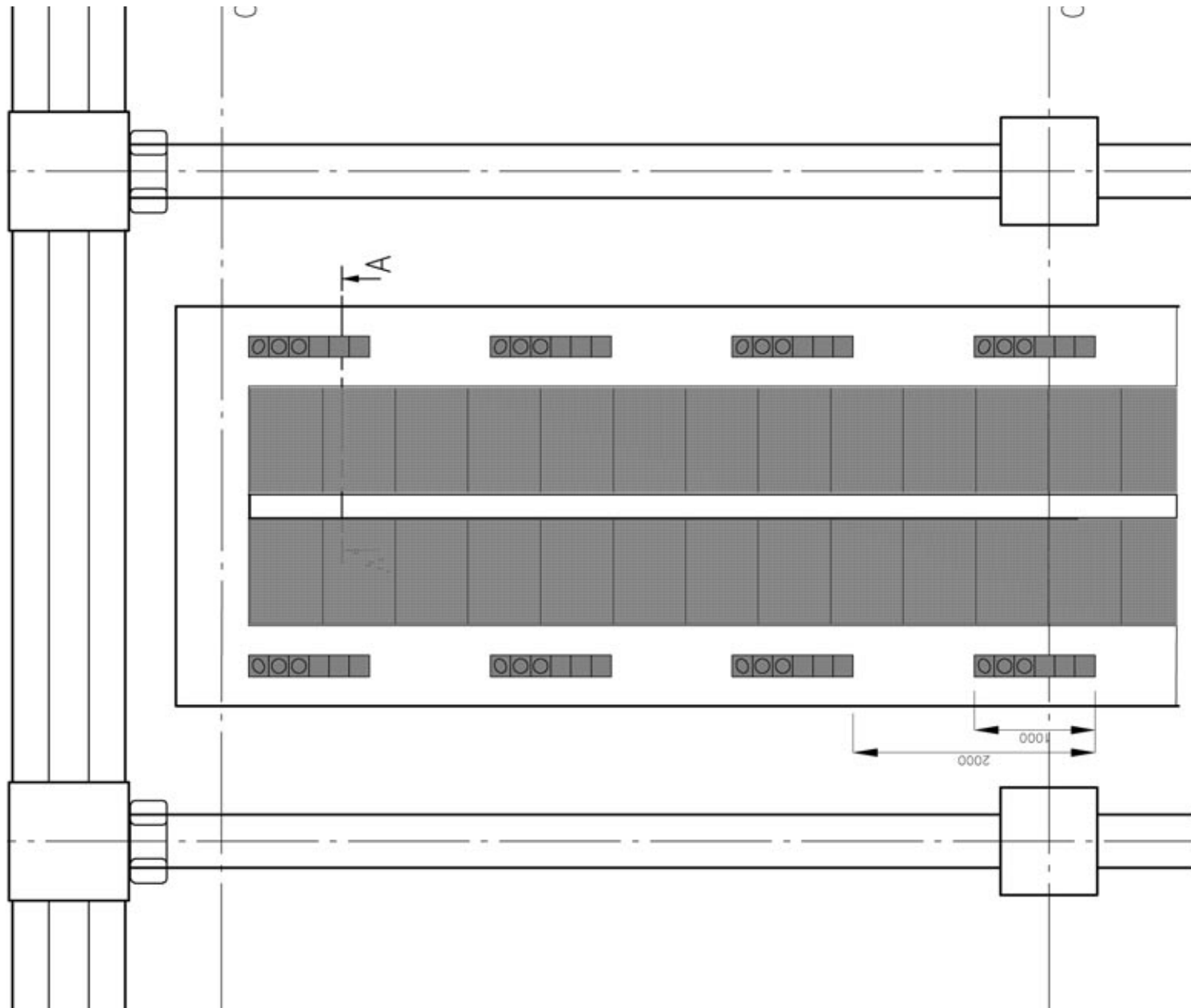
STOCKMANN VALAISTUS MASTERPLAN 4.KRS

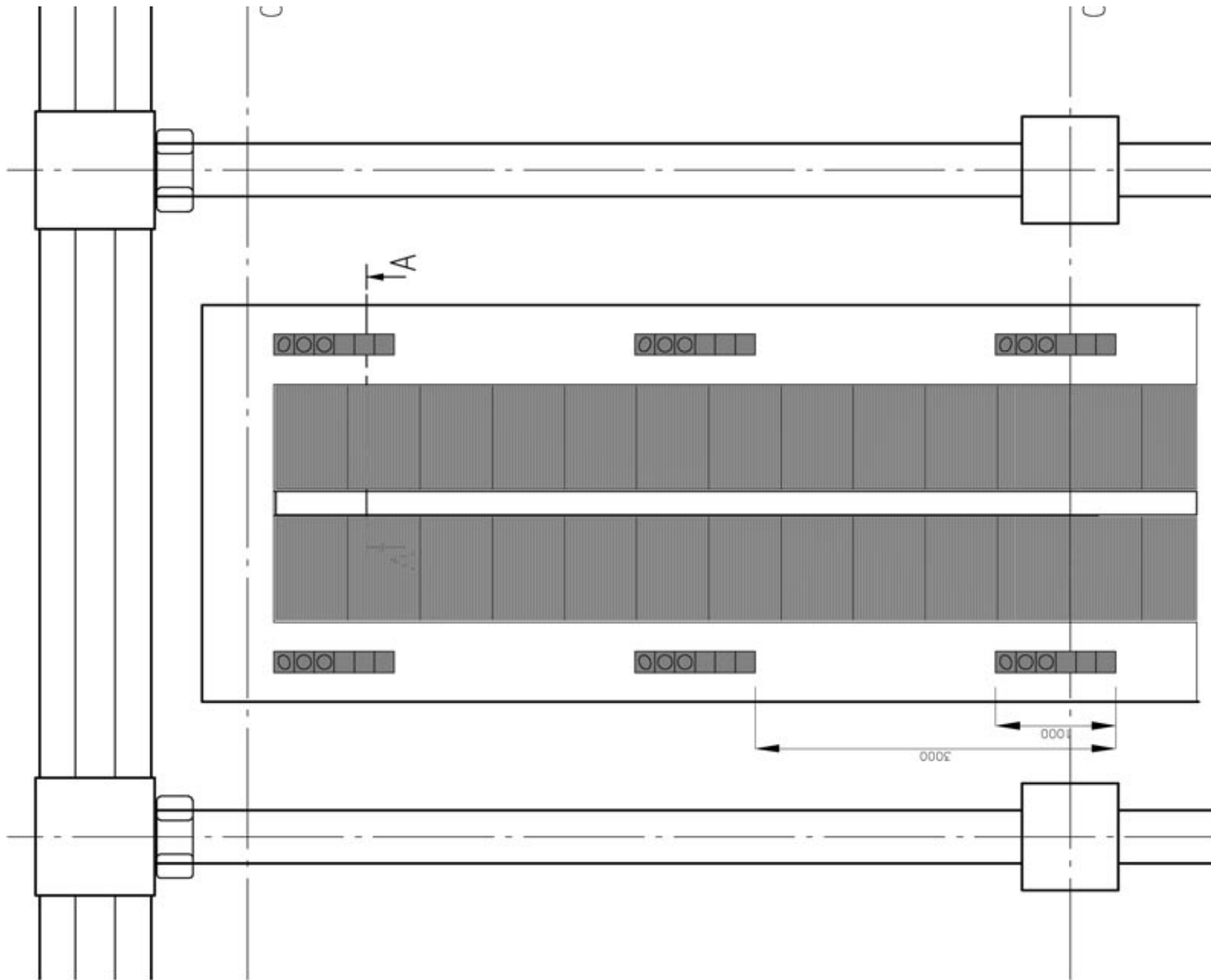


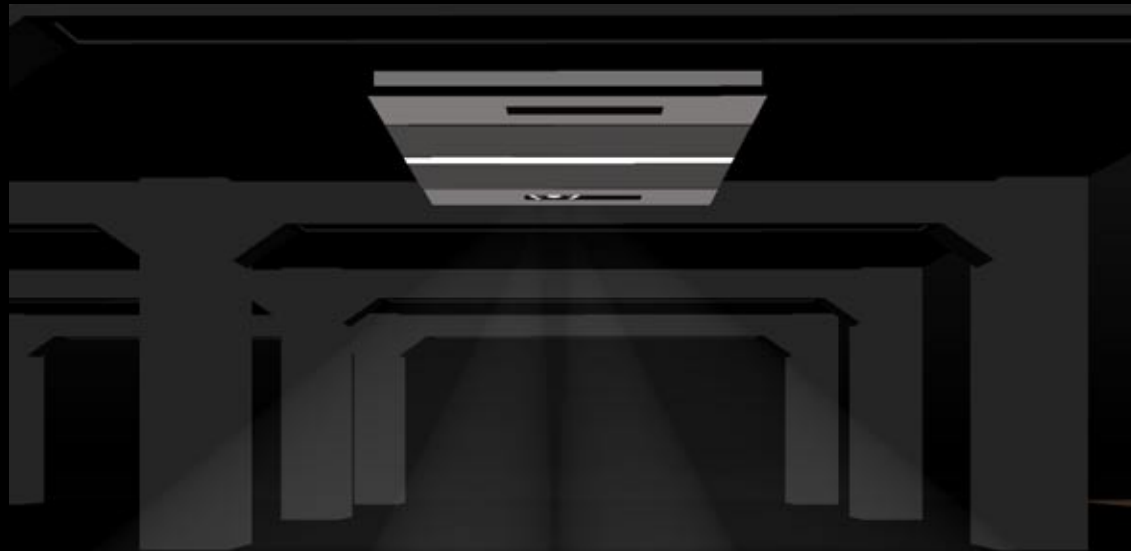


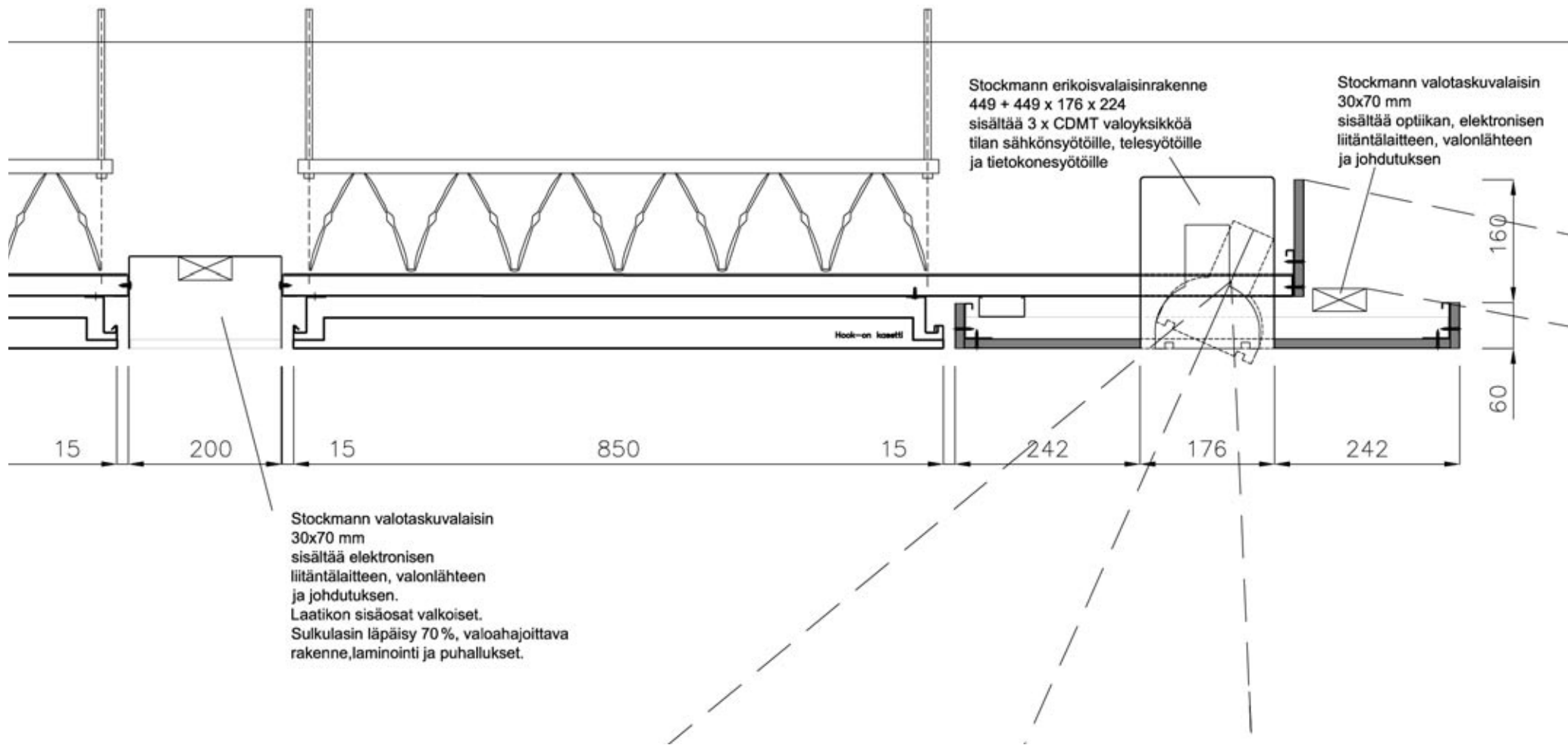


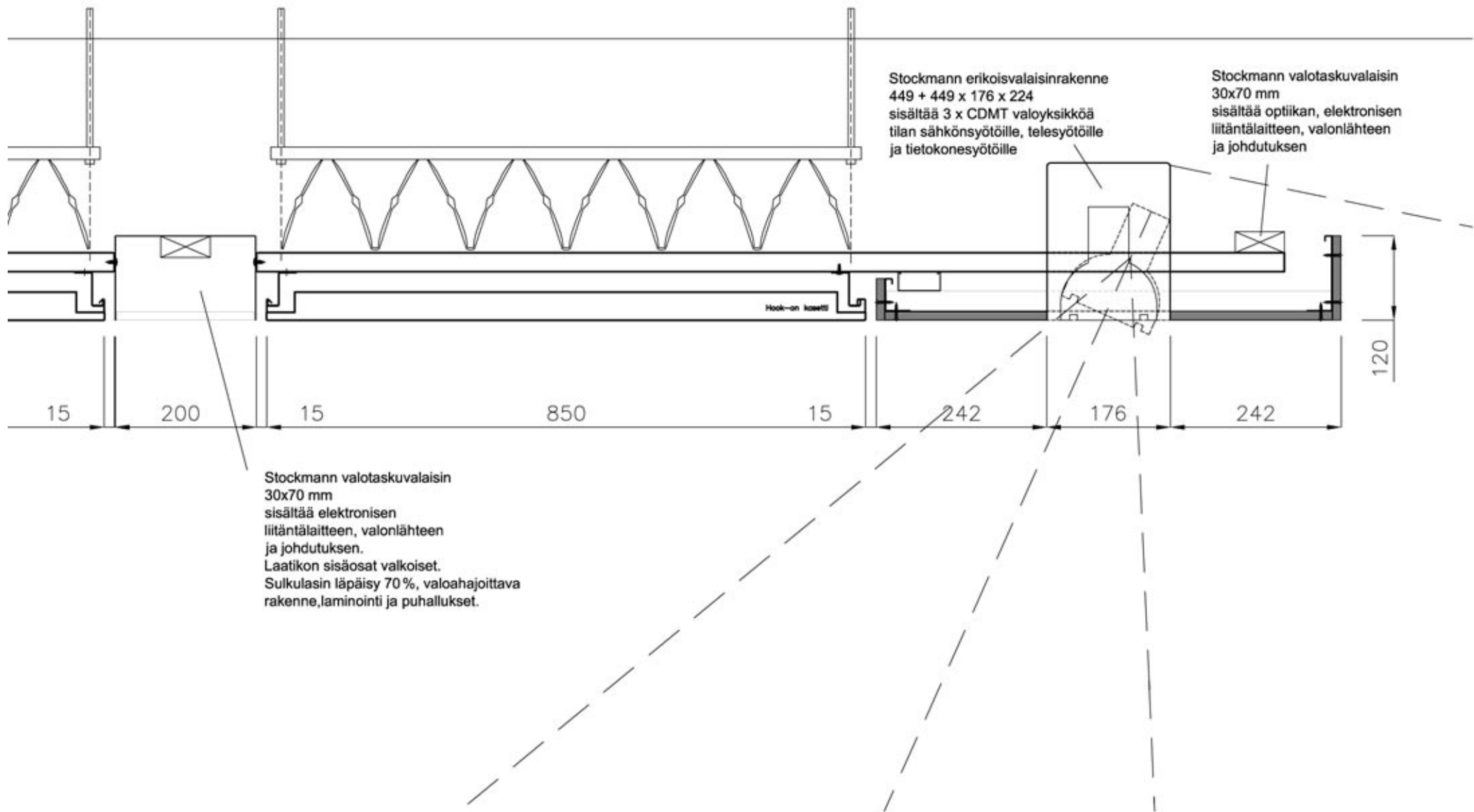












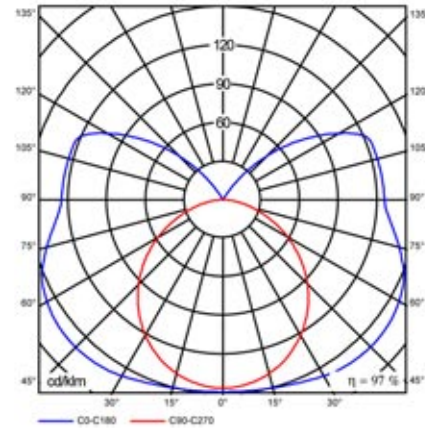
Tekija
Puhelin
Faksi
Sähköpostiosoite

Valaisintietoarkki

Fagerhult 10808 Basic T5 1 x T5 49 W



Valaistu alue 1:



Valaisinten luokittelu CIE: 72

Asennus
Suoraan katto- tai seinäpintaan. Jousikinnikkeiden 91433 avulla kiinnitysreikäväliä voidaan säätää portaattomasti tai asentaa valaisin vaajerinpustimeen.

Kytkeä
Jousiliitäntäkielentärimä 3x2,5 mm² -o- valaisimen molemmissa päädyissä (ei 1x14W) ja läpjohto 3x1,5 mm². Neijä kalvoisistettyä Ø 19 mm johtoaukkoa takapinnalla ja aukkoaukot valaisimen päädyissä (ks. mittapiirros). Valheohtona Wieland-pikalitimet valaisimen kummassakin päädyssä ja läpjohto 3x1,5 m².

Rakenne
Rungon pohja maalaamatonta alumiiniprofiilia, peitekansi teräsevyä ja päädty muovia. Valaisimen väri valkoinen NCS 0500 / RAL 9016 tai alumiininharmaa RAL 9006. Avattu valaisin on kolmelta sivulta auki, mikä helpottaa asennusta ahtaissa tiloissa.

Häikäisysoja
Yksilämpösuojin valaisimin saatavissa Beta Decor -pienluminanssintili-ä, jossa paraboliset poikkilamellit ja pitkittäisheijastimet mattapintaista MIRO®-alumiinia. Häikäisysojan sivuilta poikkilamellien läpi kuuilava valo synnyttää tyykkään ja koristeellisen vaikutelman. Häikäisysoja on saranoitu.

Heijastin
Lisävarusteena heijastin mattapintaista MIRO® -alumiinia, symmetrisen valonjako. Sama heijastin sekä yksi- että kaksilämpösuojille valaisimille.

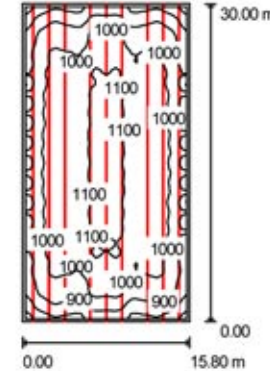
Lisävarusteet
Jousikinnike, jonka avulla kiinnitysväliä voidaan säätää portaattomasti tai kiinnittää valaisin vaajerinpustimeen. Wieland-pikalitimitä varustettuihin valaisimiin tarvittavat liittimet, liitosjohdot ja jatkojohdot.

Valaistu alue 1:

Häikäisyarvot UGR-N mukaan												
Leveys	70	75	80	85	90	95	100	105	110	115	120	125
Korkeus	20	25	30	35	40	45	50	55	60	65	70	75
Tilaa koko x y	Näkökulma pisteen Lampun keskipisteeseen											
3x	24	18,3	18,9	19,3	20,2	21,3	19,9	18,1	15,6	14,7	11,3	
4x	21,2	22,2	21,8	22,9	23,7	24,3	18,3	17,4	17,0	16,1	16,9	
6x	22,6	23,6	23,3	24,3	25,2	25,9	19,9	19,9	19,6	18,6	18,4	
8x	24,8	25,7	25,5	26,4	27,3	27,9	17,2	18,2	18,0	18,9	18,8	
12x	26,5	26,4	26,2	27,1	28,0	28,6	17,0	18,0	18,2	18,1	20,6	
15x	18,9	18,9	18,8	20,6	21,3	21,6	16,6	17,5	17,3	18,3	18,1	
20x	22,0	22,8	22,7	25,6	26,3	26,3	18,3	19,2	19,1	19,9	20,8	
25x	23,6	24,4	24,4	25,1	26,1	26,1	18,1	18,9	18,9	20,6	21,6	
30x	25,3	26,2	26,1	26,7	27,7	27,7	18,0	20,3	20,4	21,1	22,1	
35x	26,1	26,7	26,9	27,5	28,5	28,5	18,0	20,5	20,6	21,3	22,3	
40x	27,0	27,8	27,8	28,4	29,4	29,4	18,0	20,9	20,7	21,3	22,3	
45x	29,9	24,6	24,7	25,4	26,3	26,4	21,1	21,2	21,9	22,9		
50x	28,9	28,4	28,7	27,2	28,2	28,4	21,9	22,2	22,8	23,8		
55x	26,8	27,4	27,7	28,2	29,2	29,3	22,3	22,6	23,1	24,1		
60x	28,9	28,4	28,8	29,3	30,3	30,3	22,1	22,9	23,9	24,4		
65x	29,9	24,5	24,7	25,3	26,3	26,6	21,4	21,6	22,2	23,2		
70x	28,9	28,4	28,8	29,3	30,3	30,3	22,0	22,3	22,8	23,3		
75x	27,1	27,8	27,8	28,4	29,4	29,4	22,0	23,0	23,4	23,8		

Tekija
Puhelin
Faksi
Sähköpostiosoite

Stockmann 4krs laskenta - Yhteenveto



Tilan korkeus: 3.600 m, Alenemakerron: 0.80

Arvot (yksikkö) Lux, Mittakaava 1:500

Pinta	ρ [%]	E _m [lx]	E _{min} [lx]	E _{max} [lx]	E _{min} / E _m
Käyttötaso	/	993	682	1148	0.69
Lattia	20	910	463	1068	0.51
Katto	70	972	345	2012	0.35
Seinät (4)	50	937	406	2032	/

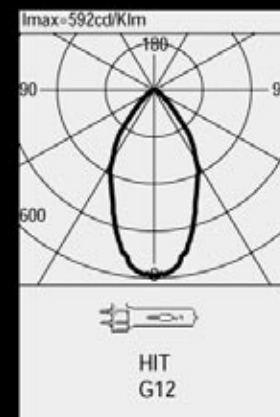
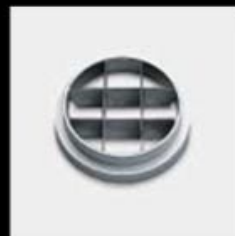
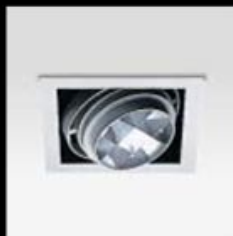
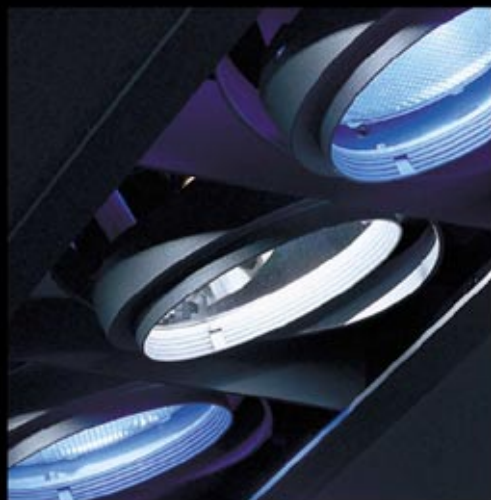
Käyttötaso:
Korkeus: 0.850 m
Rasteri: 32 x 64 Pisteet
Reuna-alue: 0.250 m

Valaistusvoimakkuussuhde (LG3:2001 n mukaan): Seinät / Käyttötaso: 1.027, Katto / Käyttötaso: 0.979.

Luettelo valaisimista

Tyyppi	Kappale	Tunnus (Korjaustekijä)	Φ [lm]	P [W]
1	180	Fagerhult 10808 Basic T5 1 x T5 49 W (1.050)	4300	54
			kokonaan: 774000	9720

Ominainen verkkoon kytketty kuorma: 20.51 W/m² = 2.07 W/m²/100 lx (Pohjapinta-ala: 474.00 m²)



h	d	Em	Emax
1m	1.0	421	591
2m	2.1	105	148
3m	3.1	47	66
4m	4.2	26	37

